

Shiri, Mustafa
 Hafner, Norbert **1895**
 VM 2017 Linz,; Hotel Schw. B&T (2017), 2017
 [Fritz 11 SE (360m); ewg]

B21: Sizilianisch (Morra-Gambit 2.d4 und 2.f4)

1.e4 c5 2.d4 cxd4 3.c3 Sc6 4.Sf3 dxc3 5.Sxc3 Sf6 Schwarz hat eine gedrückte Stellung. Die schwarzen Figuren können nicht ziehen: c8+f8
 [5...g6 6.h4 h5 7.Lg5 Lg7 8.Lc4 Sf6 9.0-0 d6 10.e5 dxe5 11.Dxd8+ Sxd8 12.Sb5 Kf8 13.Sc7 Tb8 14.Sxe5 Sd7 15.Sd3 Sb6 16.Lb3 Lf5 17.Tad1 Lxd3 18.Txd3 Lxb2 19.a4 Sc6 20.Te1 Regan,N (2151)-Sebag,M (2053)/Saint Vincent 1999/CBM 070 ext/0-1 (39)]

6.e5N Weiß droht Materialgewinn: e5xf6

[6.Lc4 e5 7.0-0 Lc5 8.De2 d6 9.h3 De7 10.Lg5 Le6 11.Ld5 Lb4 12.Db5 Ld7 13.Lxc6 h6 14.Lxf6 gxf6 15.Lxd7+ Dxd7 16.Dxb4 Tg8 17.Kh2 b6 18.Db5 Ke7 19.Sd5+ Kd8 20.Dxd7+ Kxd7 Patallo Bermudez,D-Fernandez Regodeseves,R/Aviles 2006/CBM 113 ext/1-0]

6...Sg4 Schwarz droht Materialgewinn: Sg4xe5 **7.Lf4** Schwarz hat Entwicklungsrückstand. Die schwarzen Figuren können nicht ziehen: c8+f8 **Da5?!±** e5 muss gedeckt werden
 [7...d6 8.exd6 e5 9.Lg5 Dxd6 10.h3=]

8.Dd5?!= Db4 Schwarz droht Materialgewinn: Db4xf4 **9.Dd2 e6?!±** Überdeckt d5
 [Δ9...g5!/? ist noch spielbar 10.Lg3 Lg7±]

10.h3+- Sh6 11.Lxh6??=
 [Δ11.a3 Weiß hätte nun das bessere

Spiel Db6 12.Ld3+-]

11...gxh6= Schwarz hat das Läuferpaar **12.Lb5** Schwarz hat eine gedrückte Stellung. Die schwarze Figur kann nicht ziehen: c8 **Lg7**

Schwarz droht Materialgewinn: Lg7xe5 **13.a3** Weiß droht Materialgewinn:

a3xb4 **Da5** Schwarz hat eine gedrückte Stellung. Die schwarze Figur kann nicht ziehen: c8 **14.b4?±**

Weiß droht Materialgewinn: b4xa5
 [14.Lxc6 bxc6 15.b4 Dd8=]

14...Dc7?!=

[Δ14...Sxb4!/? 15.0-0 Sc6±]

15.Lxc6= bxc6 Schwarz hat eine gedrückte Stellung **16.0-0 Lxe5**

17.Tac1?±

[Δ17.Sxe5 Dxe5 18.Tae1±]

17...Lg7??± wirft den Vorteil weg

[Δ17...Lf4 war noch möglich 18.Dd4 Tg8±]

18.Sb5+- Db8?+-

[Δ18...Dd8 19.Sd6+ Kf8+-]

19.Sd6+ Ke7 20.Tcd1 Td8?

[Δ20...a5 21.Df4 Kd8 22.Dxf7 Lc3+-]

[od. 20...Tg8+-]

[od. auch noch 20...f6+- eigentl. ist aber alles Conchita.]

21.Df4 f6

[Δ21...Tf8±]

22.Tfe1

[22.Dg4!]

22...Kf8 Diagramm

[22...La6 ändert den Lauf der Dinge nicht 23.Te3 Te8 24.Sd4+-]

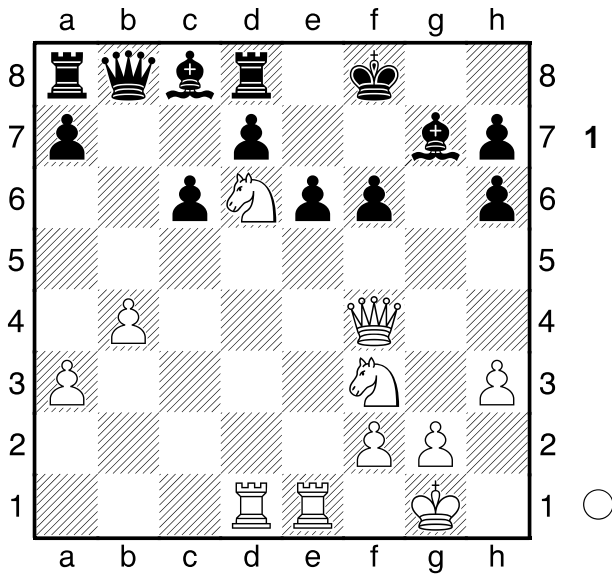
(Diagramm 1)

23.De4

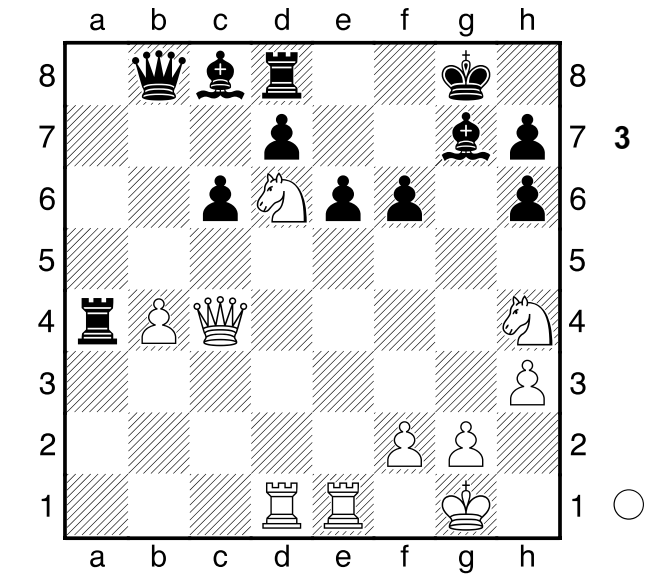
[23.Se5!! La6 24.Te3 Le2 25.Txe2 Kg8+-]

23...Kg8 24.Dc4

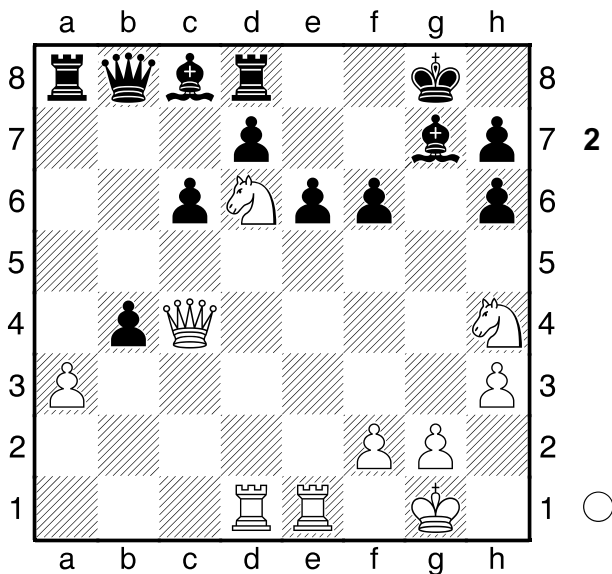
[Δ24.Sh4!/? ist genauer Tf8 25.Shf5



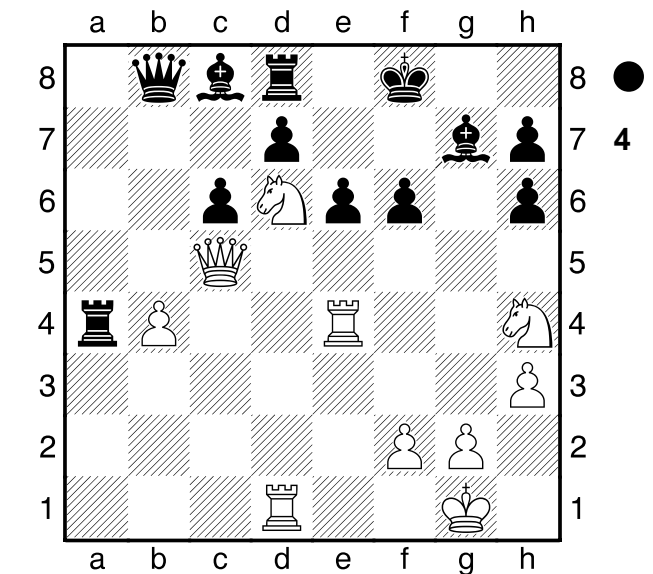
La6+- (≤25...exf5 26.Dc4+ Kh8
 27.Sf7+ Txf7 28.Te8+ Tf8 29.Df7
 Dh2+ 30.Kxh2 Lb7 31.Txd7 Tfxe8
 32.Dxg7#)
24...a5 25.Sh4 axb4 Diagramm



27...Kf8??+- führt zu weiteren Sorgen;
 kaum lässt W Dampf ab, befeuert ihn S
 von neuem.
 [♞27...Ta1! 28.Txa1 Dxd6±]
28.Dc5+- Diagramm



26.axb4??±
 [26.Shf5!? Ta5 (26...bxa3
 wird zu guter Letzt Matt 27.Dg4 exf5
 28.Sxf5 Dh2+ 29.Kxh2 a2
 30.Dxg7#) 27.Sxc8 Txf5 28.Se7+
 Kf8 29.Sxf5 exf5 30.axb4 h5+-]
26...Ta4 Diagramm
27.Te4
 [♞27.Td4 h5 28.Shf5 Dxb4
 29.Dxb4 Txb4 30.Txb4+-]



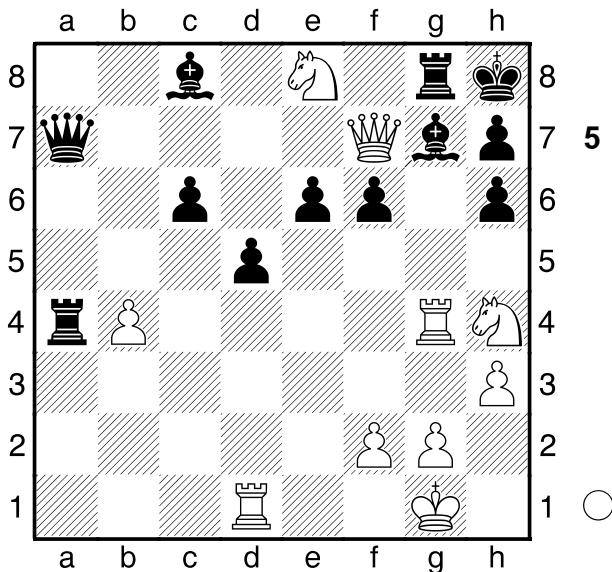
Da7?? #9
 [28...Kg8 ist noch eine Idee 29.Shf5
 Dxd6 (29...exf5?? 30.Dc4+ Kh8
 31.Sf7+ Kg8 32.Sxh6+ Kh8
 33.Dg8+ Txd8 34.Sf7#) 30.Sxd6
 f5+-]
29.Dh5 #8 Kg8
 [29...Dxf2+ wäre gleichermaßen
 fruchtlos 30.Kxf2 Ta2+ 31.Kg1 Kg8
 32.Df7+ Kh8 33.Se8 Txd2+]

34.Kxg2 Txe8 35.Dxe8+ Lf8
 36.Dxf8#]
30.Df7+ #7 Kh8 31.Tg4 #5
 [31.Sxc8]
 [31.Se8 d5 32.Sd6 Tf8 (32...Tg8
 33.Dh5 De7 34.Sxc8 Txc8 35.Tee1
 De8 36.Dxe8+ Txe8 37.Sf5 Lf8
 38.Sd4 Txb4 39.Sxc6 e5 40.Sxb4
 Lxb4)]

31...Tg8 Diagramm #5
 [31...Dxf2+ nützt auch nichts mehr
 32.Kxf2 Ta2+ 33.Kg1 Tg8 34.De7
 Tgx2+ 35.Kxg2 La6 36.Sf7#]

32.Se8?+- ZeitNot?
 [32.De7 #3]
 [32.Dxf6 #4]
 [32.Txg7 #4]

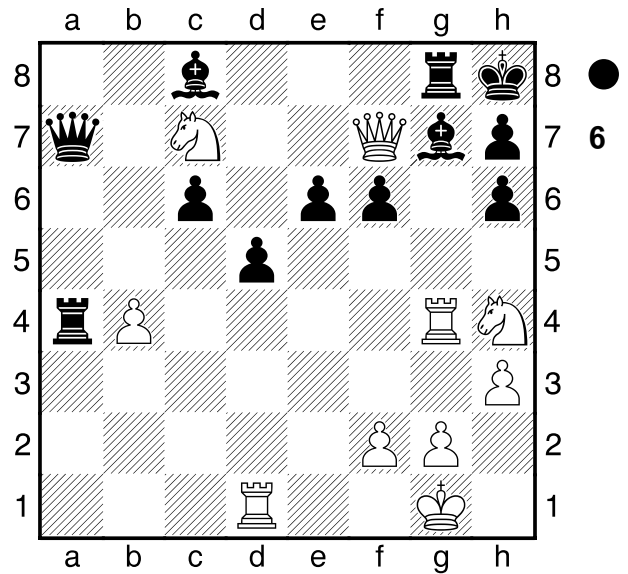
32...d5 Diagramm



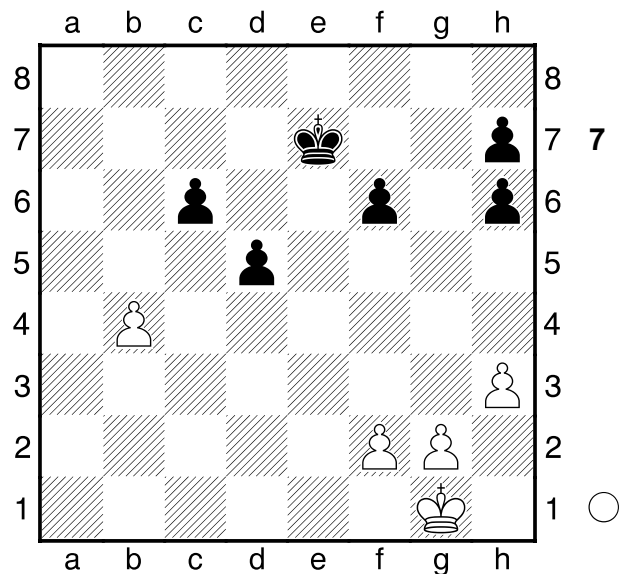
33.Sd6??-+ v.+13 auf -2 ist ein des 2.-
Kommentators würdiger Bock!
 [33.Sc7!! Diagramm

(Diagramm 6)

Dc5 (33...h5 34.Txg7 Txg7
 35.Df8+ Tg8 36.Sg6+ hxg6
 37.Dh6#) 34.bxc5 Txg4 35.hxg4
 Ld7 36.Dxd7 f5 37.Sxe6 Ld4
 38.Sxd4 Tb8 39.Sdx5 Tg8 40.De7
 Tg6 41.Sxg6+ hxg6 42.Dg7#]



33...Tf8-+ 34.Dh5
 [34.Dxa7 Txa7 35.f4 Ld7-+]
 [34.Txg7 Txf7 35.Txf7 Db8 36.Shf5
 exf5 37.Te1 Ld7 38.Txd7 Ta7
 39.Txa7 Dxa7 40.Te8+ Kg7
 41.Te7+ Dxe7 42.Sxf5+ Kf7
 43.Sxe7 Kxe7 Diagramm



W wird austempiert.

A) 44.f4 [45']
A1) 44...Ke6 45.g4 d4 46.Kf1
Kd5 47.Ke2 Kc4 48.f5 Kc3
(48...Kxb4 49.Kd3 c5 50.h4
c4+ 51.Kxd4 c3 52.g5 c2)
49.Kd1 Kxb4 50.h4 Kc5
(50...Kc4 51.g5 hxg5 52.hxg5

Kd5 53.g6 hxg6 54.fxc6 Ke6
 55.Kd2 c5) 51.Ke2 Kd5 ;
A2) 44...d4 45.Kf1 Kd6 46.Ke2
 Kd5 47.Kd3 h5 48.g4 hxg4
 49.hxg4 h6 50.Ke2 Kc4 51.Ke1
 Kxb4 ;

A3) 44...h5 45.g4 h6 46.gxh5
 Kd6 47.Kf2 c5 48.bxc5+ Kxc5
 49.Ke3 Kc4 50.Kd2 f5 51.Kc2
 Kd4 ;

B) 44.Kf1 [~1h] Kd6 45.Ke2 Ke5
 46.Kd3 h5 47.g3 d4 48.f3 f5
 49.Ke2 Kd5 50.Kd3 h4 51.gxh4
 h5]

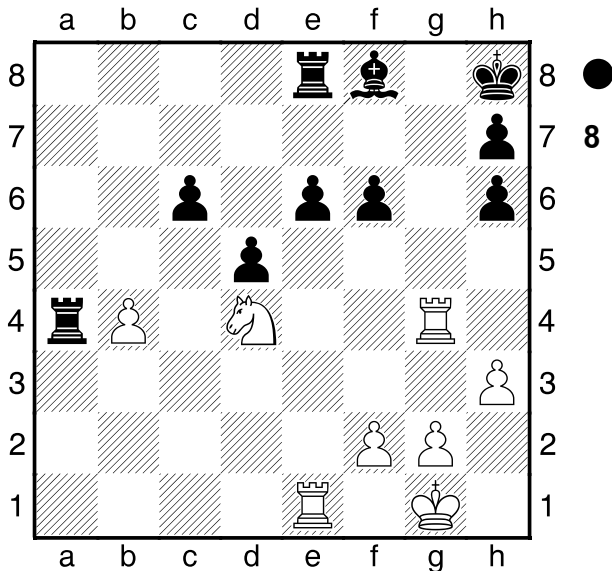
34...De7

[34...f5 gibt noch größeren Vorteil
 35.Sxc8 Txc8 36.Tf4+]

**35.Sxc8 Txc8 36.Te1 De8 37.Dxe8+
 Txe8 38.Sf5 Lf8**

[38...Txb4 39.Sd4 Lf8 40.Sxc6 e5
 41.Sxb4 Lxb4]

39.Sd4 Diagramm



Txb4

[39...h5 wäre im Gewinnsinne
 präziser 40.Tg3 Lxb4 41.Txe6 Txe6
 42.Sxe6 Ta1+ 43.Kh2+]

40.Sxc6

[40.Txe6 Txe6 41.Sxe6 Txc6
 42.hxc6+]

40...Txc6

[40...Tb2+ und Weiß kann direkt
 aufgeben]

**41.hxc6 e5 42.Sb4?? Lxb4
 0-1**