

**B25**  
 □ **Imhof,Gernot** **1934**  
 ■ **Grund,Erwin** **1645**  
 VM2017 Linz, Hotel Schw.Bär (5.08.2017)  
 [Fritz 11 SE (360m)]

**B25: Sizilianisch (Geschlossenes System)**

**1.e4 c5 2.Sc3 Sc6 3.g3 g6 4.Lg2 Lg7 5.d3 d6 6.f4 f5 7.exf5?! Lxf5**  
 [ 7...gxf5 8.Dh5+ Kf8 9.Dd1 Sf6 10.Sf3 Sd4 11.0-0 Sxf3+ 12.Lxf3 h5 13.De2 ½-½ **Rodriguez,A (2467)-Leitao,R (2558)/Serra Negra 2002/CBM 088 ext** ]

**8.Sf3 Sf6 9.0-0 0-0N**  
 [ 9...Dd7 10.Kh1 0-0 11.Le3 b5 12.Lg1 b4 13.Se2 Tab8 14.d4 c4 15.Dd2 Le4 16.Tae1 Df5 17.Sc1 Ld5 18.De2 Dh5 19.h3 Kh8 20.Lh2 Df5 21.g4 Dd7 22.Td1 Sd8 23.De3 Tb5 24.Se2 **Roselli Mailhe,B (2405)-Morovic Fernandez,I (2564)/Mallorca 2004/CBM 104/½-½** ]

**10.h3 Nimmt Einfluß auf g4 Tb8?!**  
 [ 10...Ld7 11.Le3f̄ ]

**11.g4?! Weiß droht Materialgewinn: g4xf5**  
 [ 11.Sh4!?= ]

**11...Ld7f̄ 12.De1?! b5 13.Sg5 Sd4 14.Df2?!**  
 [ 14.Sd5 Sxd5 15.Lxd5+ e6 16.Lxe6+ Lxe6 ( ≤16...Sxe6 17.Sxe6 Lxe6 18.Dxe6+ Kh8 19.Te1± ) 17.Sxe6 Sxc2 18.Sxd8 Sxe1 19.Txe1 Tfxd8f̄ ]

**14...b4 Schwarz hat mehr Raum 15.Sd5?f̄**  
 [ 15.Sd1!f̄ ]

**15...Sxd5 16.Lxd5+ e6 17.Lg2 h6 18.Se4?+**

[ ⊠18.Sf3 La4 19.Se1f̄ ]  
**18...d5??f̄ gibt den Vorteil aus der Hand**

[ ⊠18...g5+ und aller Vorteil läge nun

bei Schwarz ]

**19.Sxc5= Tc8= 20.c3**

[ 20.Sxd7? ist nicht spielbar

**A) 20...Txc2?! 21.Sxf8 Txf8**

**A1) 22.Kxf2? Dh4+ ( 22...Lxf8?! 23.Kg1-+ ; 22...Dxf8?! 23.Ld2-+ ; 22...Kxf8?! 23.Ld2-+ ) 23.Kg1 Se2+ ( 23...Lxf8?! 24.Le3 Se2+ 25.Kh1 Sg3+ 26.Kh2 Sxf1+ 27.Txf1-+ ; 23...Kxf8?! 24.Ld2f̄ ) 24.Kh2 Lxf8-+ ( 24...Kxf8?! 25.Ld2f̄ );**

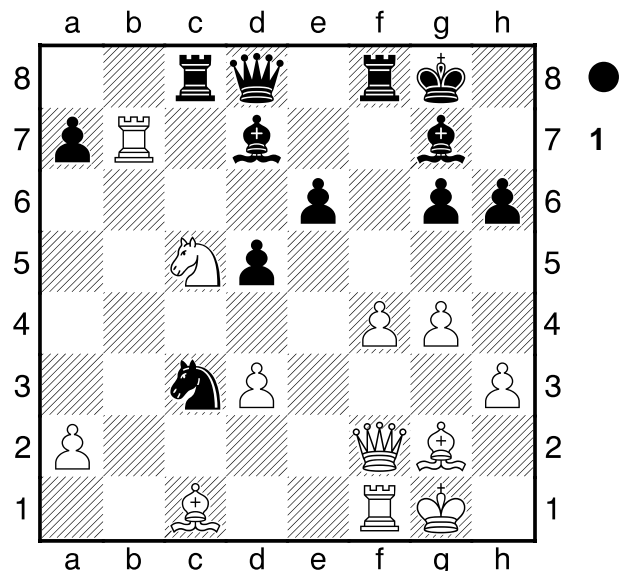
**A2) 22.Txf2 Lxf8 23.Le3f̄ ;**

**B) 20...Dxd7 21.c4 bxc3 22.bxc3 Txc3-+ ]**

**20...bxc3 21.bxc3 Sb5 Schwarz droht Materialgewinn: Sb5xc3 22.Tb1 Sxc3**  
 [Schwächer scheint 22...Lxc3 23.Txb5 Lxb5 24.Sxe6± ]

**23.Tb7??+ Diagramm**

[ ⊠23.Tb2f̄ war der letzte Versuch ]



**W glaubt sich sicher. 23...Txc5!+ Hinlenkung: c5 24.Dxc5**

[ 24.Txa7 holt die Kuh nicht vom Eis Sb5 25.La3 Tc8 26.Lxf8 Dxf8-+ ]

**24...Ld4+!! Hinlenkung: d4 25.Dxd4 Se2+ 26.Kh1 Sxd4 27.Lb2**

[ 27.Le3 ändert den Lauf der Dinge nicht Lc6 28.Tb2 Df6-+ ]

**27...Se2 28.Kh2**

[ 28.Tf2 ändert nichts mehr Sxf4  
29.La3 Tf6-+ ]

**28...Txf4**

[ 28...Dc8 lässt dem Gegner kaum  
Chancen 29.Tb3 Txf4 30.Le5 Txf1  
31.Lxf1-+ ]

**29.Te1**

[ 29.Txf4 bietet noch letzte  
Rettungschancen Sxf4 30.Le5 Sxd3  
31.Lg3-+ ]

**29...Tf2 30.Le5 d4 31.Tb2 Da8****32.Tb8+ Dxb8! Mattdrohung 33.Lxb8**

[ 33.Lxb8 Lc6 Kombination ]

[ 33.-- Dxe5+ Mattdrohung ]

**33...Lc6**

[ 33...Lc6 34.Txe2 Txe2-+ ]

**0-1**