

B21
 Hafner,Norbert **1895**
 Shiri,Mostafa
 VM2017 Linz,Hotel Schw.Bär 25.07.2017
 [Fritz 11 SE (360m);ewg]

B32: Sizilianisch (Löwenthal-Variante)

1.e4 c5 2.d4 cxd4 3.c3 Sc6 4.Sf3 d5

[4...Sf6 5.e5 Sd5 6.Le2 d6 7.exd6 e6 8.Sxd4 Lxd6 9.0-0 0-0 10.Te1 Sxd4 11.cxd4 b6 12.Sc3 Lb7 13.Lf3 Le7 14.Db3 Lf6 15.Sxd5 Lxd5 16.Lxd5 Dxd5 17.Dxd5 exd5 18.Le3 Tac8 19.Tac1 Kononenko,D (2200)-Solomaha,A (2384)/Alushta 2005/CBM 106 ext/1/2-1/2]

5.e5

[\triangle 5.exd5]

5...dxc3N

[5...Lg4 6.cxd4 (6.Lb5 dxc3 7.bxc3 e6 8.Da4 Db6 9.Lxc6+ bxc6 10.Dxg4 Da6 11.Sd4 Tb8 12.Se2 1/2-1/2 Bishop,P-Bosboom Lanchava,T (2329)/Metz 2003/CBM 093 ext) 6...Db6 7.Sbd2 e6 8.a3 Sge7 9.Le2 Sf5 10.0-0 Lxf3 11.Sxf3 Sfxd4 12.Sxd4 Dxd4 13.Dxd4 Sxd4 14.Ld3 Le7 15.Le3 Sc6 16.f4 0-0 17.b4 a6 18.Tac1 Tfc8 19.Tc2 f6 20.Tfc1 Zemella,J (1751)-Wirths,C (1783)/Kranenburg 2005/CBM 105 ext/0-1 (31)]

6.Sxc3 d4 Schwarz droht

Materialgewinn: d4xc3. **7.Se4**

Die schwarze Figur kann nicht ziehen: f8

[\triangle 7.Sb5 a6 8.Sbxd4 Sxe5=]

7...Sxe5

[7...Lf5 8.Ld3 Sxe5 9.Sxe5 Da5+ 10.Ld2 Dxe5 11.f3 \bar{f}]

8.Sxd4

[8.Lb5+ Ld7 9.Sxe5 Da5+ (9...Lxb5?? den Läufer zu nehmen, verliert 10.Db3 Lc4 11.Sxc4+-)

10.Sc3 Lxb5=]

8...e6 Der Gegner darf nicht nach f5.
 [8...Sf6!? 9.Sc3 Ld7 \bar{f}]

9.Lb5+= Ld7 Weiß hat eine sehr aktive Stellung **10.0-0** Weiß rochiert und verbessert damit die Königssicherheit **Le7?**

[10...Sf6 11.Lf4 Sg6 12.Sxf6+ gxf6 13.Df3=]

11.Lf4 Weiß droht Materialgewinn: Lf4xe5

[\triangle 11.Sxe6!? fxe6 12.Dh5+ Kf8 13.Dxe5 Lxb5 14.Dxb5 \pm]

11...Sg6= 12.Sd6+ Lxd6 13.Lxd6 Weiß hat das Läuferpaar **S8e7 14.Tc1 Lxb5 15.Sxb5** Weiß hat Königsangriff **0-0** Schwarz rochiert und verbessert damit die Königssicherheit **16.h4**

Schwarz hat eine gedrückte Stellung

[16.Tc7 a6 17.Lxe7 Sxe7 18.Dxd8 Tfxd8=]

16...a6 Schwarz droht Materialgewinn: a6xb5

[16...Sxh4!? 17.Da4 Shf5 \bar{f}]

17.Sc7= Tc8 18.h5 Sh4 19.g4

[19.h6 g5=]

19...Sf3+

[19...Sc6!? ist zu überlegen 20.Lxf8 Dxf8 21.Txc6 bxc6 22.Sxa6 Td8 \bar{f}]

20.Kg2= Weiß droht Materialgewinn: Kg2xf3 **Sg5** Schwarz hat eine gedrückte Stellung

[20...Sh4+ 21.Kg1=]

21.Te1 Diagramm

[\triangle 21.Lb4 Sc6 22.Lxf8 Dxf8 23.Sxa6=]

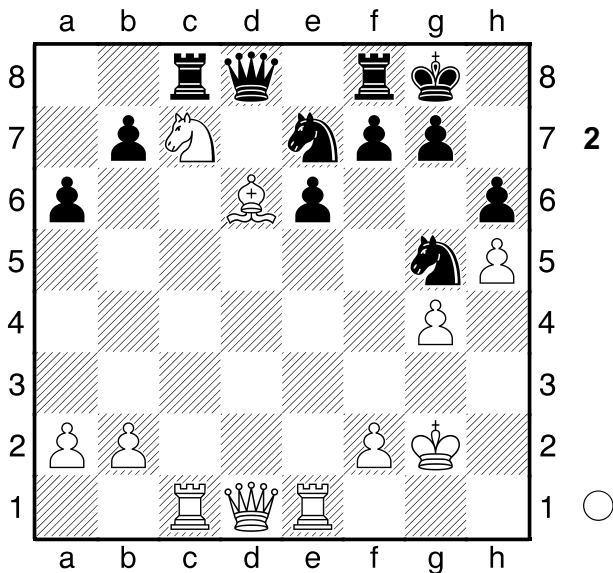
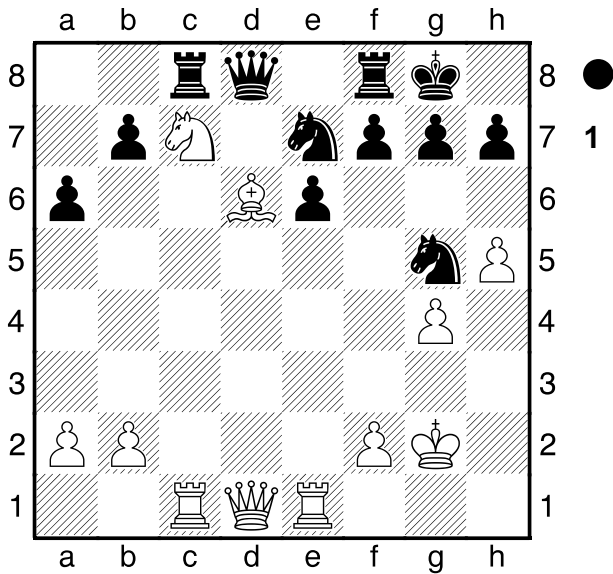
(Diagramm 1)

21...h6??+- Diagramm

[21...f6 22.h6 gxh6 23.Kf1 \bar{f}]

vergibt den Vorteil **22.f4??=**

Weiß droht Materialgewinn: f4xg5

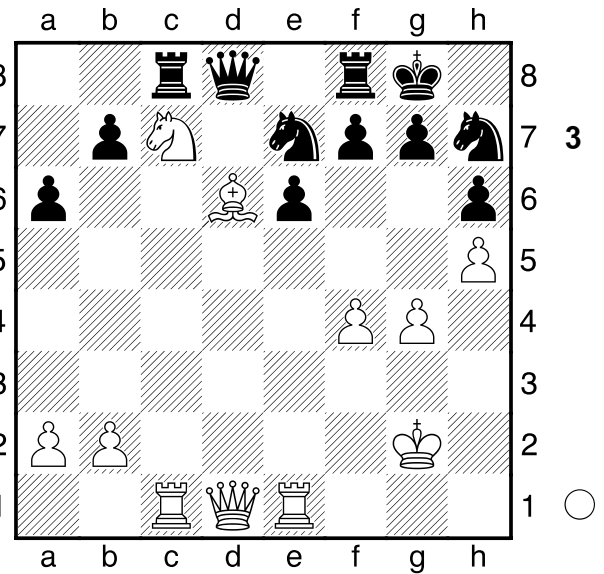


[♖22.Lxe7 ist der schnellste Weg
Dxe7 23.Sd5+-]
22...Sh7= Diagramm

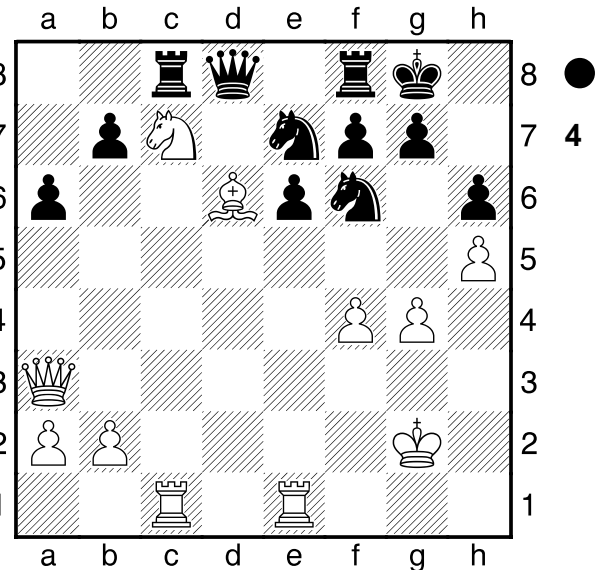
(Diagramm 3)

Schwarz hat eine gedrückte Stellung
23.Dd3??+-
[♜23.f5= und Weiß kann noch
kämpfen]

23...Sf6?±
[♜23...Txc7 ließe Weiß keine
Chance 24.Txc7 Sd5+-]
24.Da3 Diagramm
[♜24.Ted1 Sxg4 25.Sxe6 fxe6



26.Txc8 Sxc8 27.Lxf8 Dxf8
28.Dh3+-]

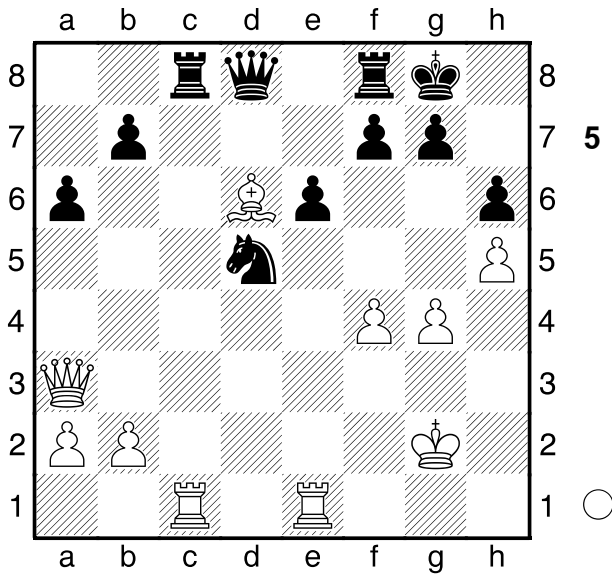


24...Sfd5??+- Lustiges
BockWettSchiessen!.S lässt den
Gewinn aus

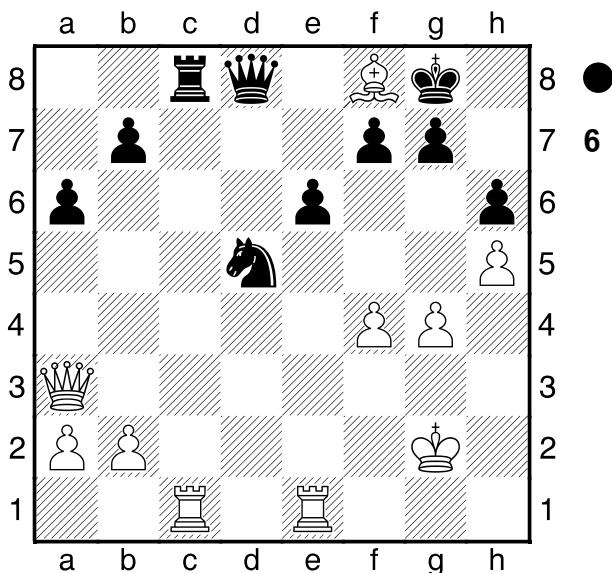
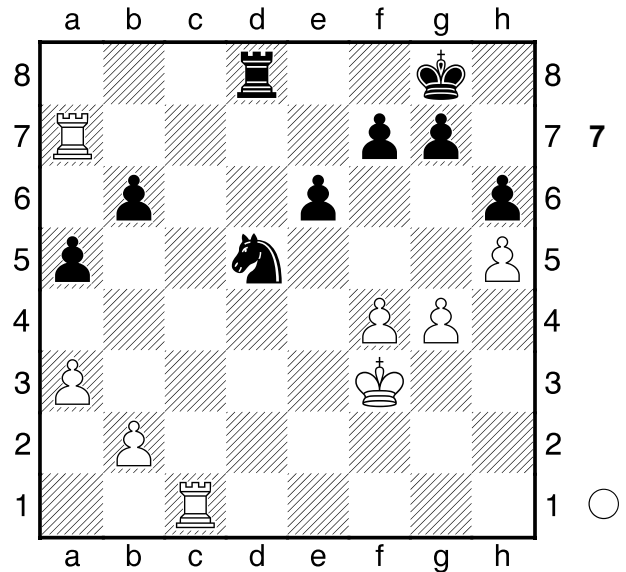
[24...Sxg4 25.Lxe7 Dd2+ 26.Kf3
f5+-]
25.Sxd5+- Sxd5 Diagramm

(Diagramm 5)

26.Lxf8??+- Diagramm
[26.Txc8 Dxc8 27.Lxf8 Dxf8
28.Dxf8+ Kxf8+-]



[♖32...f5 33.g5 hxg5 34.fxg5 e5+-]



33.Ke4?!±

[♖33.Tc6+- machte sofort alles klar]

33...Sf6+± Schwarz gabelt: e4+g4

34.Kf3 Sd5+- Obwohl F11 f.diesen Zug stundenlang = prognostiziert hat, springt er jetzt auf gute GewinnStellung f.W. **35.Tc6 Tb8 36.Ke4?!±**

Diagramm

[36.g5! ginge schneller Td8+-]

(Diagramm 8)

36...Td8??+- und es geht wieder bergab

[♖36...Sf6+ 37.Kd3 Sxg4±]

37.g5+- hxg5

[37...Te8 38.g6 Tf8 39.gxf7+ Txf7 40.Txf7 Kxf7 41.Ke5+-]

38.fxg5 Te8 39.g6 f5+

[♖39...Tf8+- ist ein letzter Versuch]

40.Ke5 Sf6 41.Txe6 Tf8 42.Kxf5

Sxh5+ 43.Kg5 Sg3

[43...Sf4 ist noch eine dünne Chance 44.Tee7 Kh8+-]

44.Tee7 Sf5 45.Tf7 #13 Sd6?? #3

[45...Te8 macht keinen großen Unterschied 46.Kxf5 Kh8 47.Txg7

& weiter gehts!. gibt den Vorteil wieder aus der Hand **26...Dxf8??+-** danach wendet sich das Blatt

[♖26...Sxf4+! mit klarem Vorteil für Schwarz 27.Kf3 Sd3 28.Txc8 Sxe1+ 29.Ke2 Dxc8+- 30.Ld6 Sg2+-]

27.Dxf8+- Txh8 28.Kf3?!±

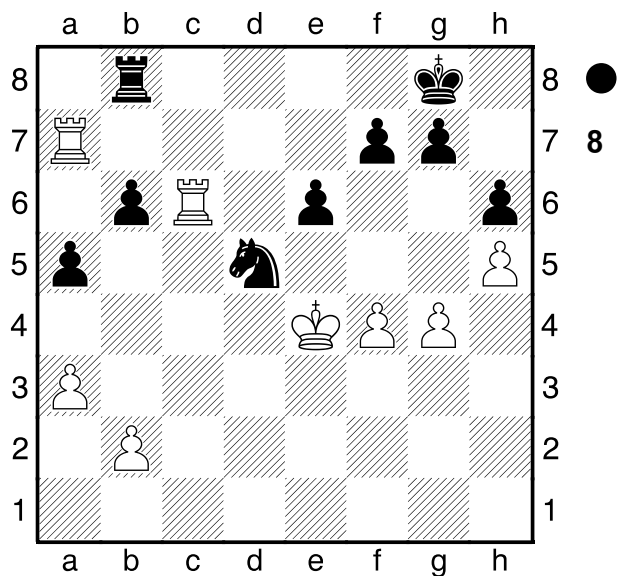
[♖28.Kg3!+- Ta8]

28...Sb4?+-

[♖28...f5!? 29.g5 hxg5 30.fxg5 Kf7±]

29.Tc7+- b6 30.a3 Sd5 31.Ta7 a5

32.Tc1 Td8 Diagramm



Tf8+ 48.Kg5 Tc8 49.Th7+ Kg8
 50.Tag7+ Kf8 51.Kh6 Tc2
 52.Th8#]

46.Txg7+ Normalerweise trinken die beiden nichts! . . Aber bevor den Span im Auge Deines Nächsten siehst, ziehe den Balken aus Deinem eigenen Auge!

[46.Txg7+ Kh8 47.Th7+ Kg8
 48.Tag7#]

1-0